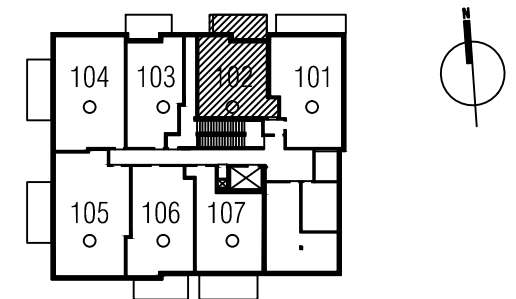
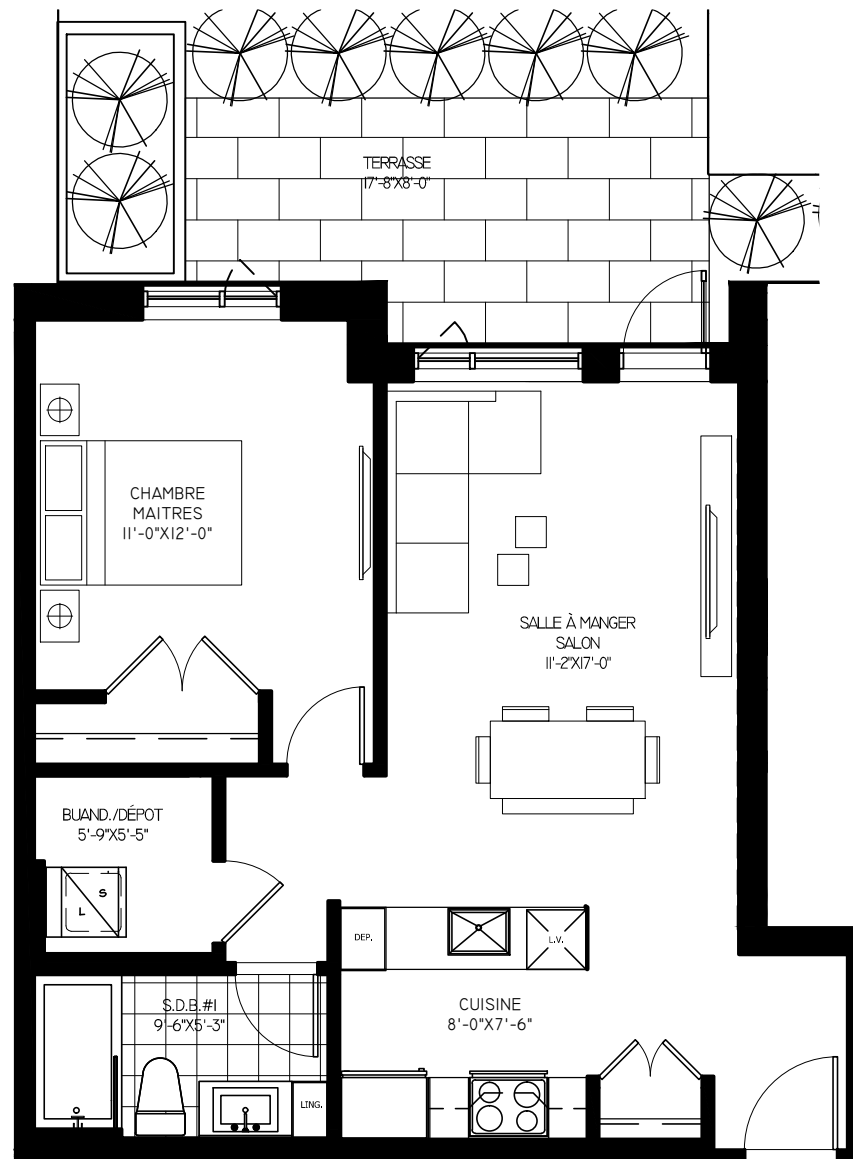


UNITÉ 102

LOGEMENT: 654 PI.CA. TERRASSE: 128 PI.CA.

SUPERFICIE TOTALE: 782 PI.CA.

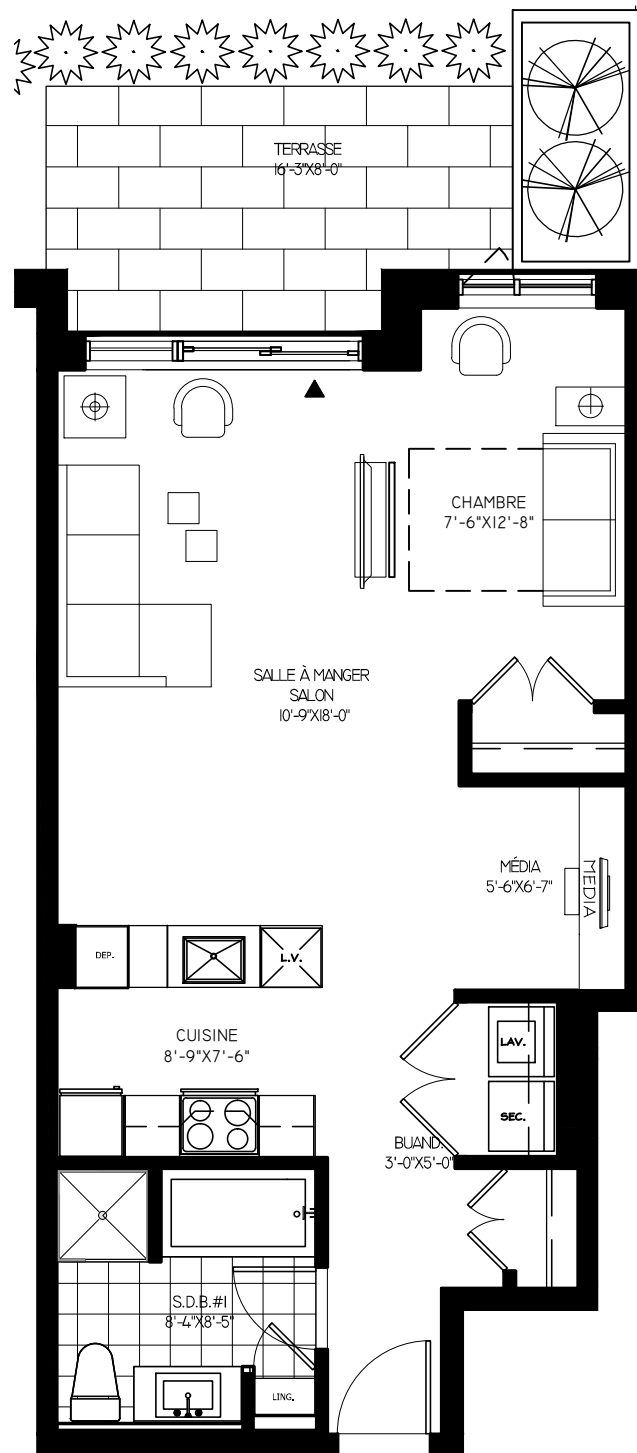
PLAN CLÉ



TOUTES LES DIMENSIONS ET SURFACES TOTALES SONT APPROXIMATIVES ET SONT ASSUJETIES A DES CHANGEMENTS SANS PRÉAVIS. LA SUPERFICIE DES UNITÉS EST CALCULÉE À PARTIR DE LA FACE EXTERNE DES MURS EXTÉRIEURS ET AU CENTRE DES MURS MITOYENS ET/OU DES CORRIDORS. //

ALL DIMENSIONS AND OVERALL AREA ARE APPROXIMATE AND SUBJECT TO CHANGE.
 UNIT AREA ARE MEASURED FROM THE OUTSIDE FACE OF THE EXTERIOR WALL TO THE MIDDLE OF THE COMMON AND/OR THE CORRIDOR WALLS.

FÉVRIER 2018

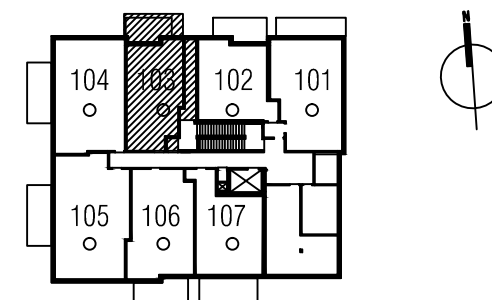


UNITÉ 103

LOGEMENT: 660 PI.CA. TERRASSE: 117 PI.CA.

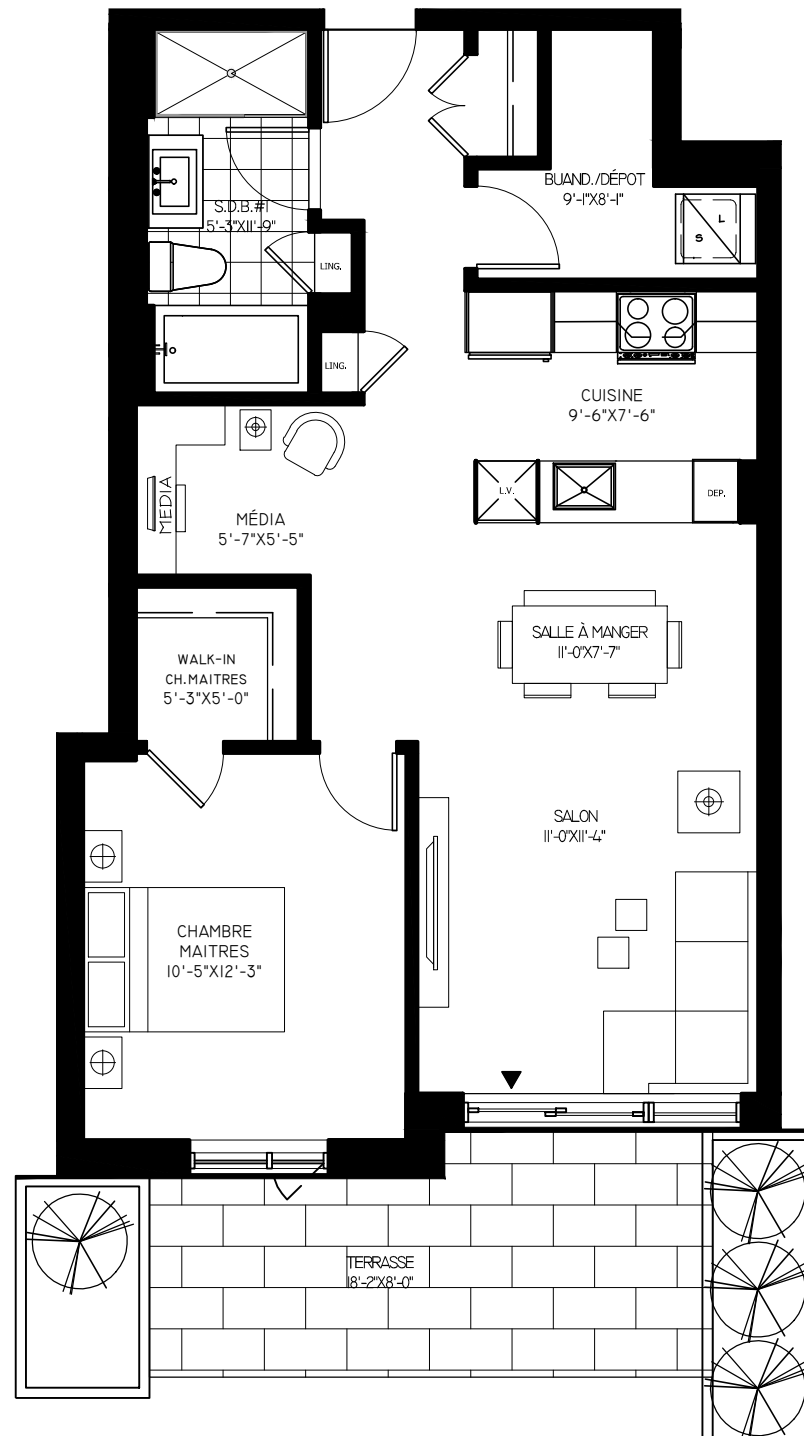
SUPERFICIE TOTALE: 777 PI.CA.

PLAN CLÉ



TOUTES LES DIMENSIONS ET SURFACES TOTALES SONT APPROXIMATIVES ET SONT ASSUJETIES A DES CHANGEMENTS SANS PRÉAVIS. LA SUPERFICIE DES UNITÉS EST CALCULÉE À PARTIR DE LA FACE EXTERNE DES MURS EXTÉRIEURS ET AU CENTRE DES MURS MITOYENS ET/OU DES CORRIDORS. // ALL DIMENSIONS AND OVERALL AREA ARE APPROXIMATE AND SUBJECT TO CHANGE. UNIT AREA ARE MEASURED FROM THE OUTSIDE FACE OF THE EXTERIOR WALL TO THE MIDDLE OF THE COMMON AND/OR THE CORRIDOR WALLS.

FÉVRIER 2018

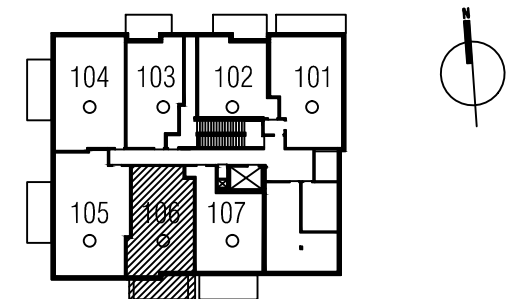


UNITÉ 106

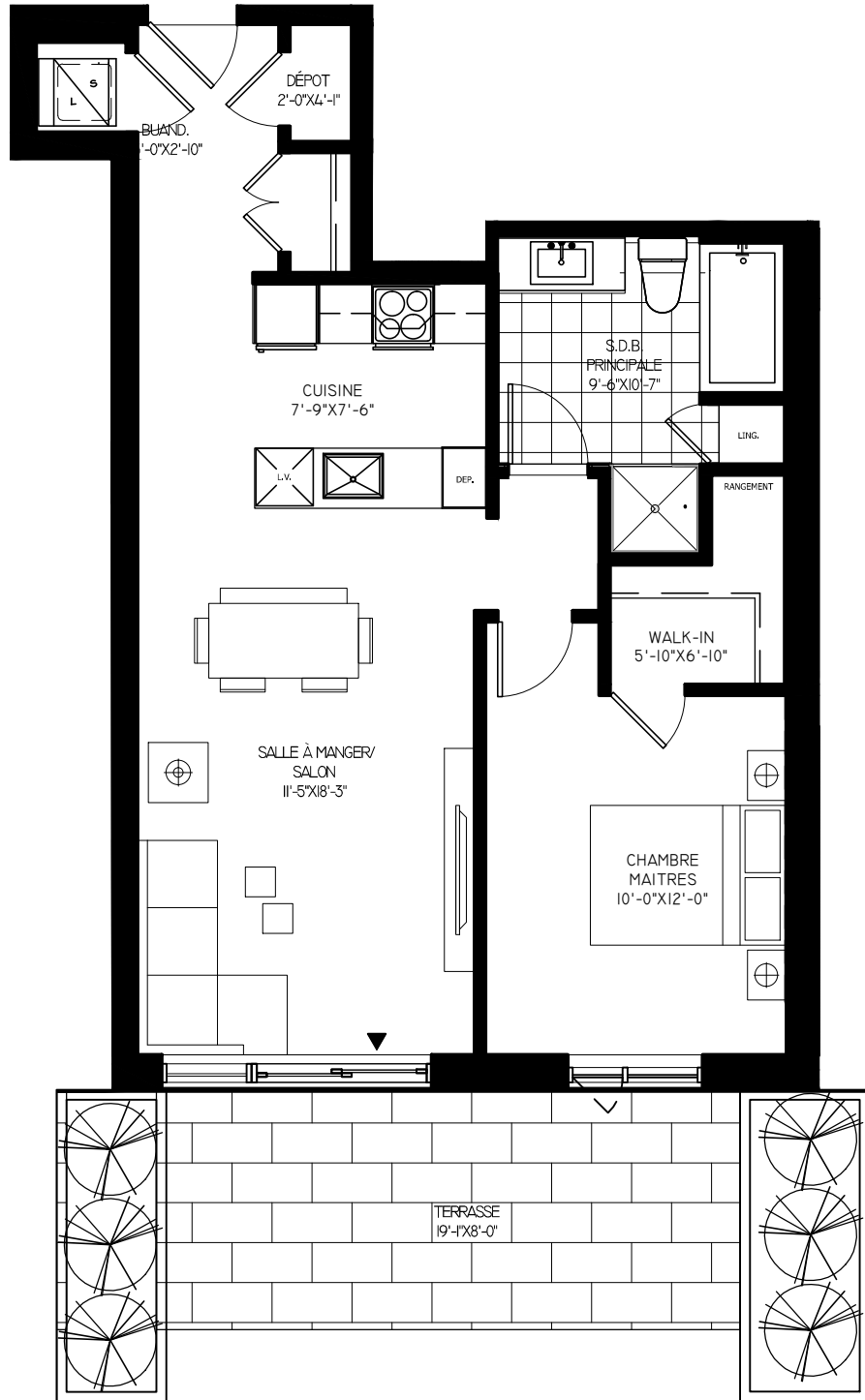
LOGEMENT: 778 PI.CA. TERRASSE: 129 PI.CA.

SUPERFICIE TOTALE: 907 PI.CA.

PLAN CLÉ



TOUTES LES DIMENSIONS ET SURFACES TOTALES SONT APPROXIMATIVES ET SONT ASSUJETIES A DES CHANGEMENTS SANS PRÉAVIS. LA SUPERFICIE DES UNITÉS EST CALCULÉE À PARTIR DE LA FACE EXTERNE DES MURS EXTÉRIEURS ET AU CENTRE DES MURS MITOYENS ET/OU DES CORRIDORS. // ALL DIMENSIONS AND OVERALL AREA ARE APPROXIMATE AND SUBJECT TO CHANGE. UNIT AREA ARE MEASURED FROM THE OUTSIDE FACE OF THE EXTERIOR WALL TO THE MIDDLE OF THE COMMON AND/OR THE CORRIDOR WALLS.

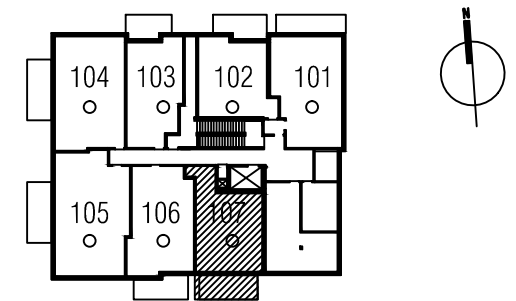


UNITÉ 107

LOGEMENT: 719 PI.CA. TERRASSE: 153 PI.CA.

SUPERFICIE TOTALE: 872 PI.CA.

PLAN CLÉ



TOUTES LES DIMENSIONS ET SURFACES TOTALES SONT APPROXIMATIVES ET SONT ASSUJETIES A DES CHANGEMENTS SANS PRÉAVIS. LA SUPERFICIE DES UNITÉS EST CALCULÉE À PARTIR DE LA FACE EXTERNE DES MURS EXTÉRIEURS ET AU CENTRE DES MURS MITOYENS ET/OU DES CORRIDORS. // ALL DIMENSIONS AND OVERALL AREA ARE APPROXIMATE AND SUBJECT TO CHANGE. UNIT AREA ARE MEASURED FROM THE OUTSIDE FACE OF THE EXTERIOR WALL TO THE MIDDLE OF THE COMMON AND/OR THE CORRIDOR WALLS.

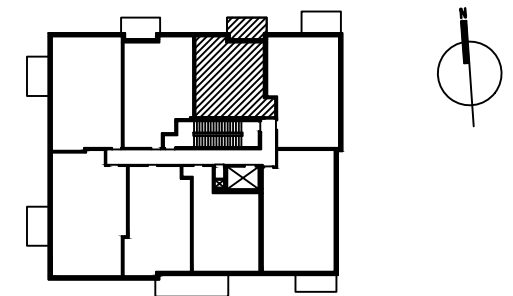
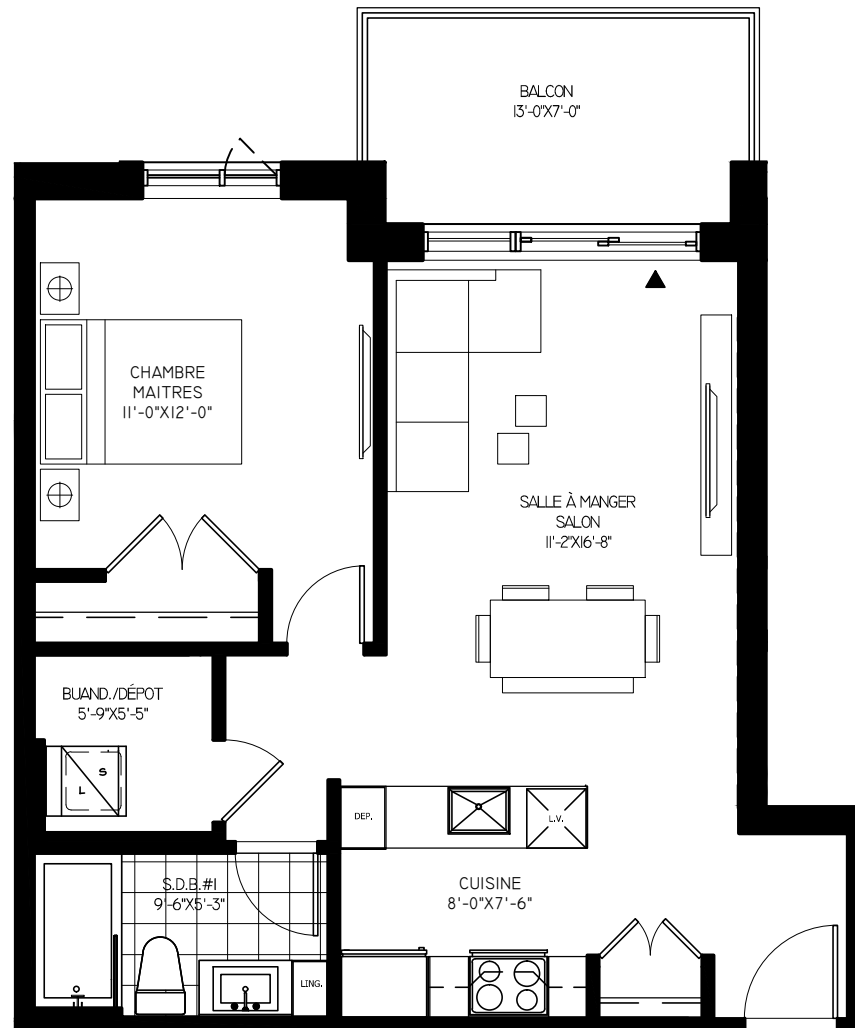
FÉVRIER 2018

UNITÉ 202@602

LOGEMENT: 654 PI.CA. BALCON: 87 PI.CA.

SUPERFICIE TOTALE: 741 PI.CA.

PLAN CLÉ



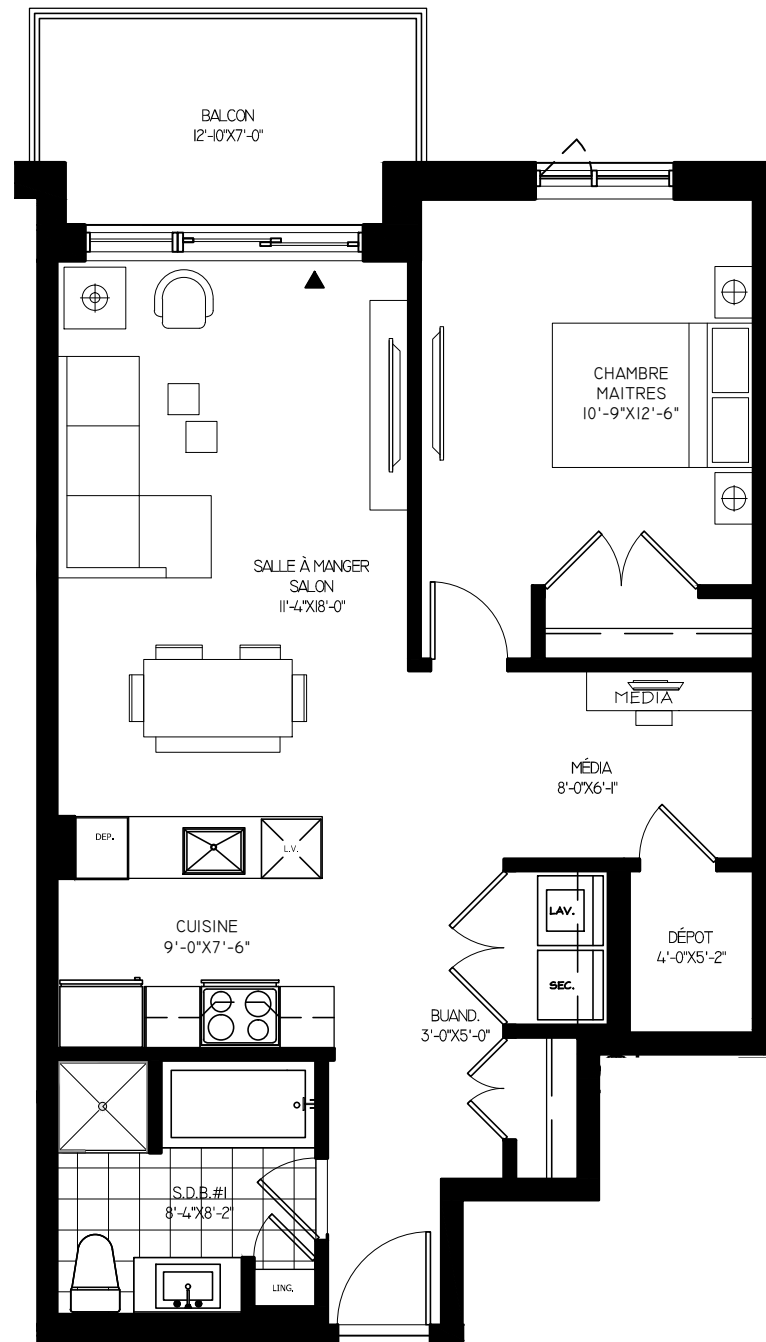
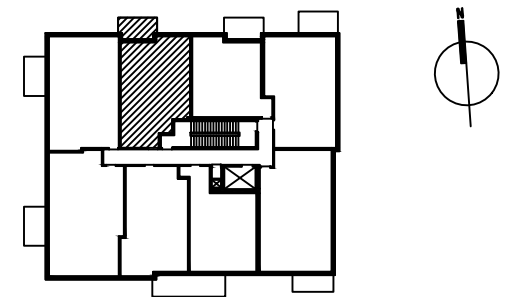
TOUTES LES DIMENSIONS ET SURFACES TOTALES SONT APPROXIMATIVES ET SONT ASSUJETIES A DES CHANGEMENTS SANS PRÉAVIS. LA SUPERFICIE DES UNITÉS EST CALCULÉE À PARTIR DE LA FACE EXTERNE DES MURS EXTÉRIEURS ET AU CENTRE DES MURS MITOYENS ET/OU DES CORRIDORS. // ALL DIMENSIONS AND OVERALL AREA ARE APPROXIMATE AND SUBJECT TO CHANGE. UNIT AREA ARE MEASURED FROM THE OUTSIDE FACE OF THE EXTERIOR WALL TO THE MIDDLE OF THE COMMON AND/OR THE CORRIDOR WALLS.

UNITÉ 203@603

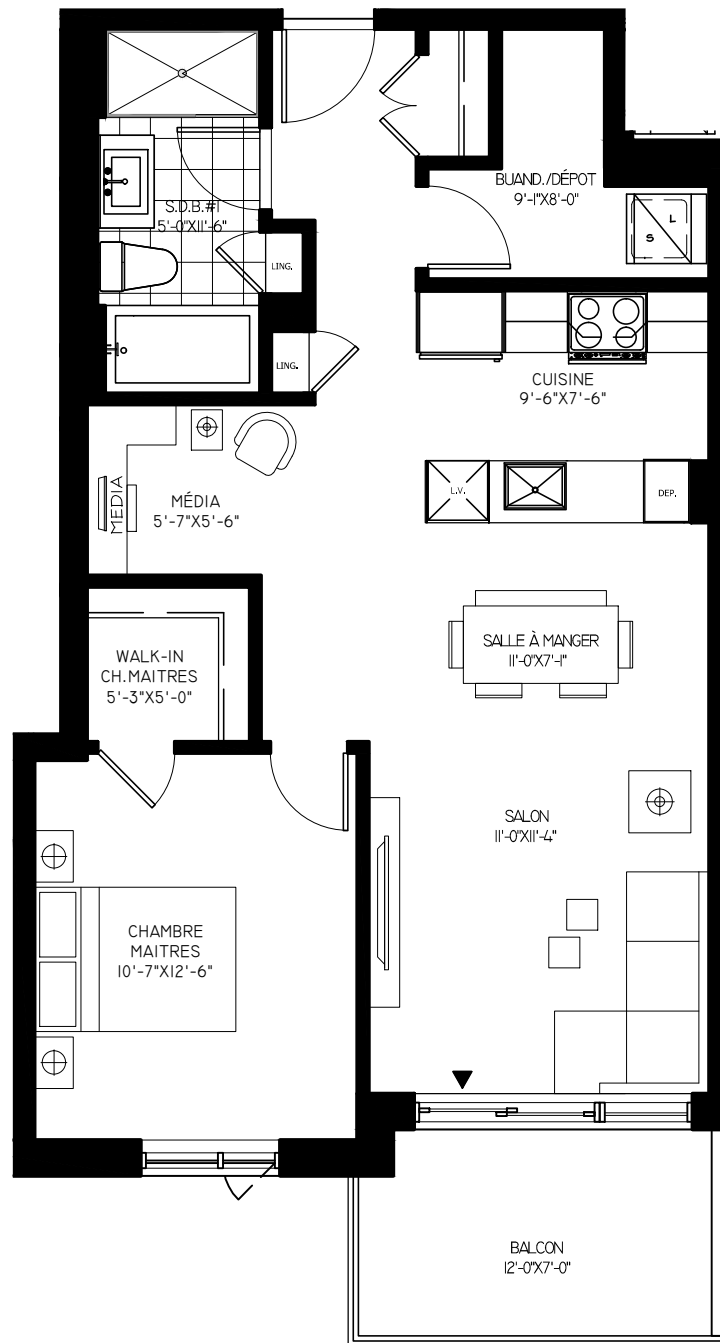
LOGEMENT: 791 PI.CA. BALCON: 85 PI.CA.

SUPERFICIE TOTALE: 876 PI.CA.

PLAN CLÉ



TOUTES LES DIMENSIONS ET SURFACES TOTALES SONT APPROXIMATIVES ET SONT ASSUJETIES A DES CHANGEMENTS SANS PRÉAVIS. LA SUPERFICIE DES UNITÉS EST CALCULÉE À PARTIR DE LA FACE EXTERNE DES MURS EXTÉRIEURS ET AU CENTRE DES MURS MITOYENS ET/OU DES CORRIDORS. // ALL DIMENSIONS AND OVERALL AREA ARE APPROXIMATE AND SUBJECT TO CHANGE. UNIT AREA ARE MEASURED FROM THE OUTSIDE FACE OF THE EXTERIOR WALL TO THE MIDDLE OF THE COMMON AND/OR THE CORRIDOR WALLS.

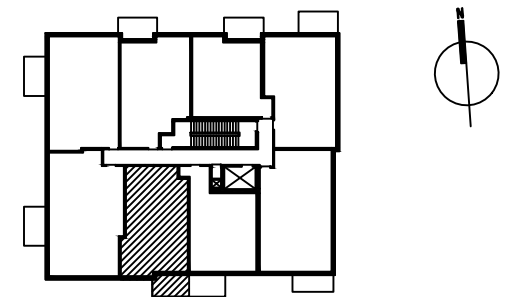


UNITÉ 206@406

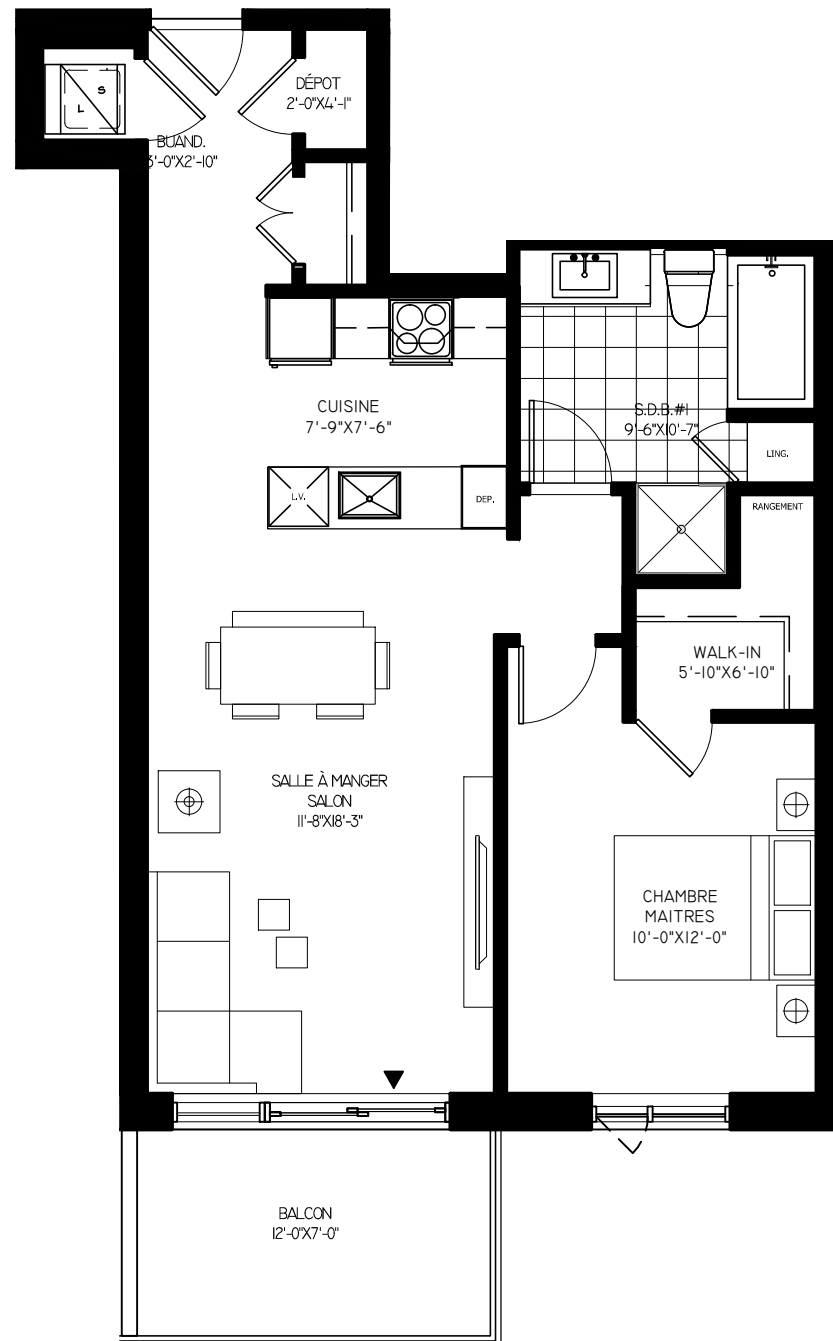
LOGEMENT: 778 PI.CA. BALCON: 82 PI.CA.

SUPERFICIE TOTALE: 860 PI.CA.

PLAN CLÉ



TOUTES LES DIMENSIONS ET SURFACES TOTALES SONT APPROXIMATIVES ET SONT ASSUJETIES A DES
 CHANGEMENTS SANS PRÉAVIS. LA SUPERFICIE DES UNITÉS EST CALCULÉE À PARTIR DE LA FACE EXTERNE
 DES MURS EXTÉRIEURS ET AU CENTRE DES MURS MITOYENS ET/OU DES CORRIDORS. //
 ALL DIMENSIONS AND OVERALL AREA ARE APPROXIMATE AND SUBJECT TO CHANGE.
 UNIT AREA ARE MEASURED FROM THE OUTSIDE FACE OF THE EXTERIOR WALL TO THE MIDDLE OF
 THE COMMON AND/OR THE CORRIDOR WALLS.

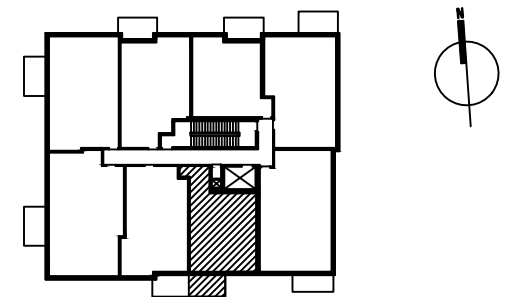


UNITÉ 207@407

LOGEMENT: 712 PI.CA. BALCON: 84 PI.CA.

SUPERFICIE TOTALE: 796 PI.CA.

PLAN CLÉ



TOUTES LES DIMENSIONS ET SURFACES TOTALES SONT APPROXIMATIVES ET SONT ASSUJETIES A DES CHANGEMENTS SANS PRÉAVIS. LA SUPERFICIE DES UNITÉS EST CALCULÉE À PARTIR DE LA FACE EXTERNE DES MURS EXTÉRIEURS ET AU CENTRE DES MURS MITOYENS ET/OU DES CORRIDORS. // ALL DIMENSIONS AND OVERALL AREA ARE APPROXIMATE AND SUBJECT TO CHANGE. UNIT AREA ARE MEASURED FROM THE OUTSIDE FACE OF THE EXTERIOR WALL TO THE MIDDLE OF THE COMMON AND/OR THE CORRIDOR WALLS.